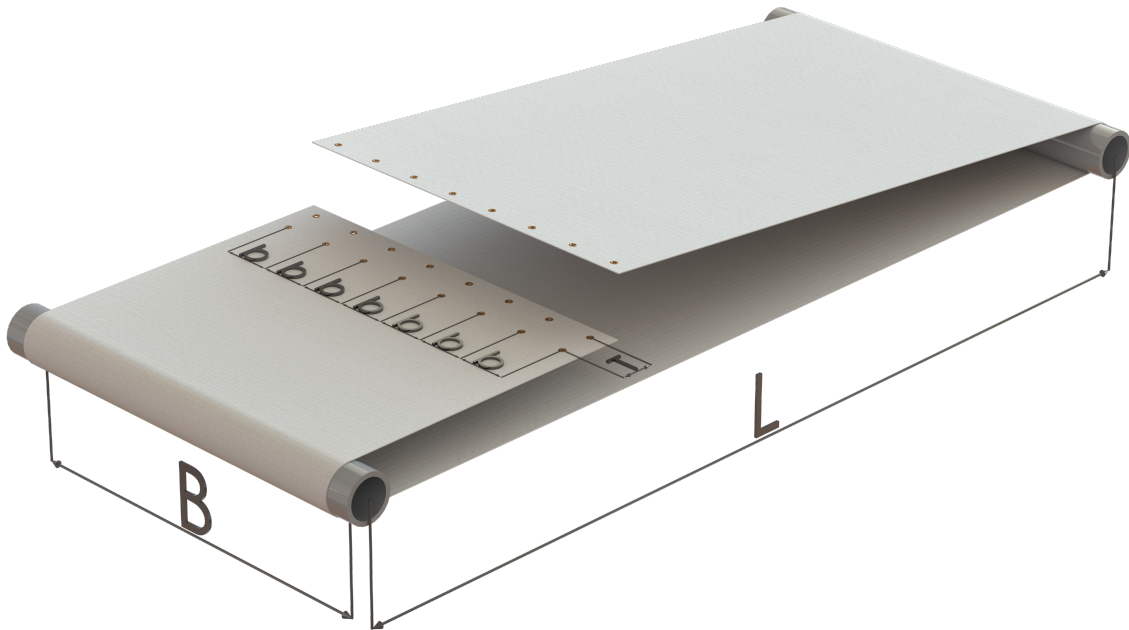


## MEETINSTRUCTIE INSCHIETTAPIJTEN

*Deze instructie helpt u de juiste maten van uw inschiettapijt op te meten.*

*Wanneer u met meerdere tapijten werkt is het aan te raden om te controleren of de maten van de andere tapijten overeenkomen met het tapijt dat u heeft opgemeten.*



1. **L. - De totale lengte van het tapijt millimeter**  
Meet de enkele totale lengte van het bestaande tapijt op in millimeter.
2. **B. - Breedte van het tapijt in millimeter**  
Meet de breedte van het bestaande tapijt in millimeter ter hoogte van de ogen.
3. **B.B.B. - Afstand tussen de metalen ogen over de breedte van het tapijt in millimeter**
  - 3.1 Meet de afstand tussen de zijkant van het tapijt en het eerste hart-oog (midden van het metalen oog).
  - 3.2 Meet de afstand tussen de metalen ogen, van hart-oog tot hart-oog. Wanneer de afstanden verschillend zijn geef, dit duidelijk aan op de tekening waar welke afstanden van toepassing zijn.
  - 3.3 Meet de afstand tussen het laatste metalen oog (hart-oog) en de zijkant van het tapijt.
4. **T. - Afstand tussen de rijen metalen ogen in millimeter**
  - 4.1 Meet de afstand van de rand van het tapijt tot de eerste rij ogen (hart-oog).
  - 4.2 Meet de afstand tussen de rijen ogen van hart-oog tot hart-oog.