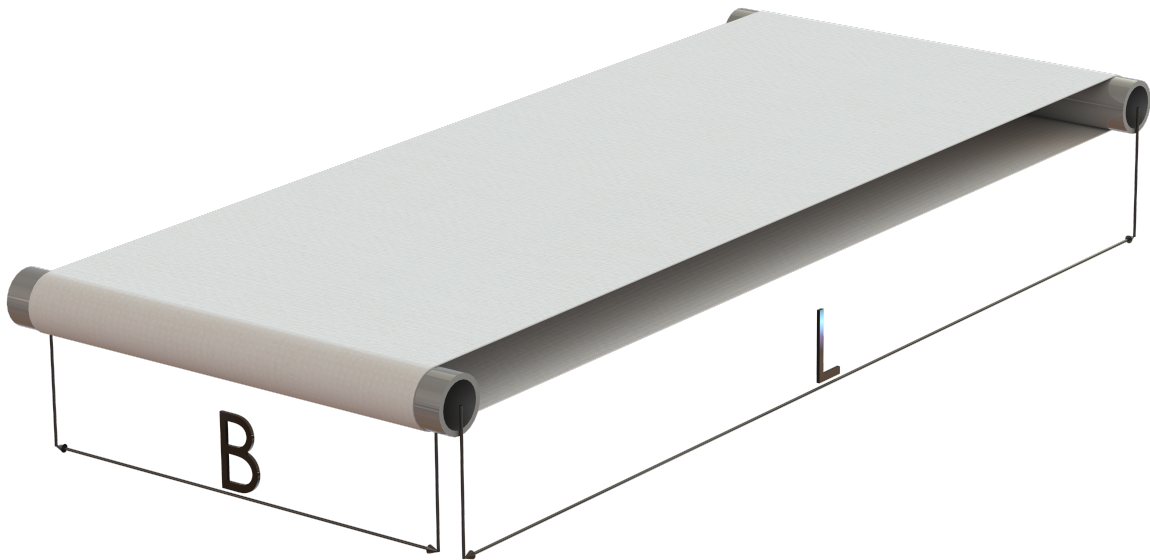


MEETINSTRUCTIE UITROLBANDEN

Het is van belang dat de uitrolband goed past op uw machine om scheef lopen van de band te voorkomen. De maten op de juiste manier opmeten is hierbij de eerste stap.



1. L. - De totale omtrek in millimeter

Dit kan handig gemeten worden door een touw om de twee rollen te spannen. De lengte van het touw geeft de totale omtrek om de twee rollen weer.

Let op: meet de omtrek van rol tot rol omtrek wanneer de machine op de kortste stand is ingesteld. Na verloop van tijd kan de band een beetje oprekken en is er dus nog ruimte om de rollen verder uit elkaar te stellen.

2. B. - Breedte van de rol in millimeter

Meet van het ene uiteinde tot het andere uiteinde van de rol. Dit kan gewoon met een rolmaat opgemeten.

Let op:

2.1 **Rollfix uitrolbanden** hebben altijd een stuurband aan de binnenkant van de band. Deze stuurband hoort naast de rol te lopen om scheef lopen van de band te voorkomen. U hoeft hier geen rekening mee te houden met opmeten. Gelieve de breedte van de rol op te geven zoals hierboven beschreven.